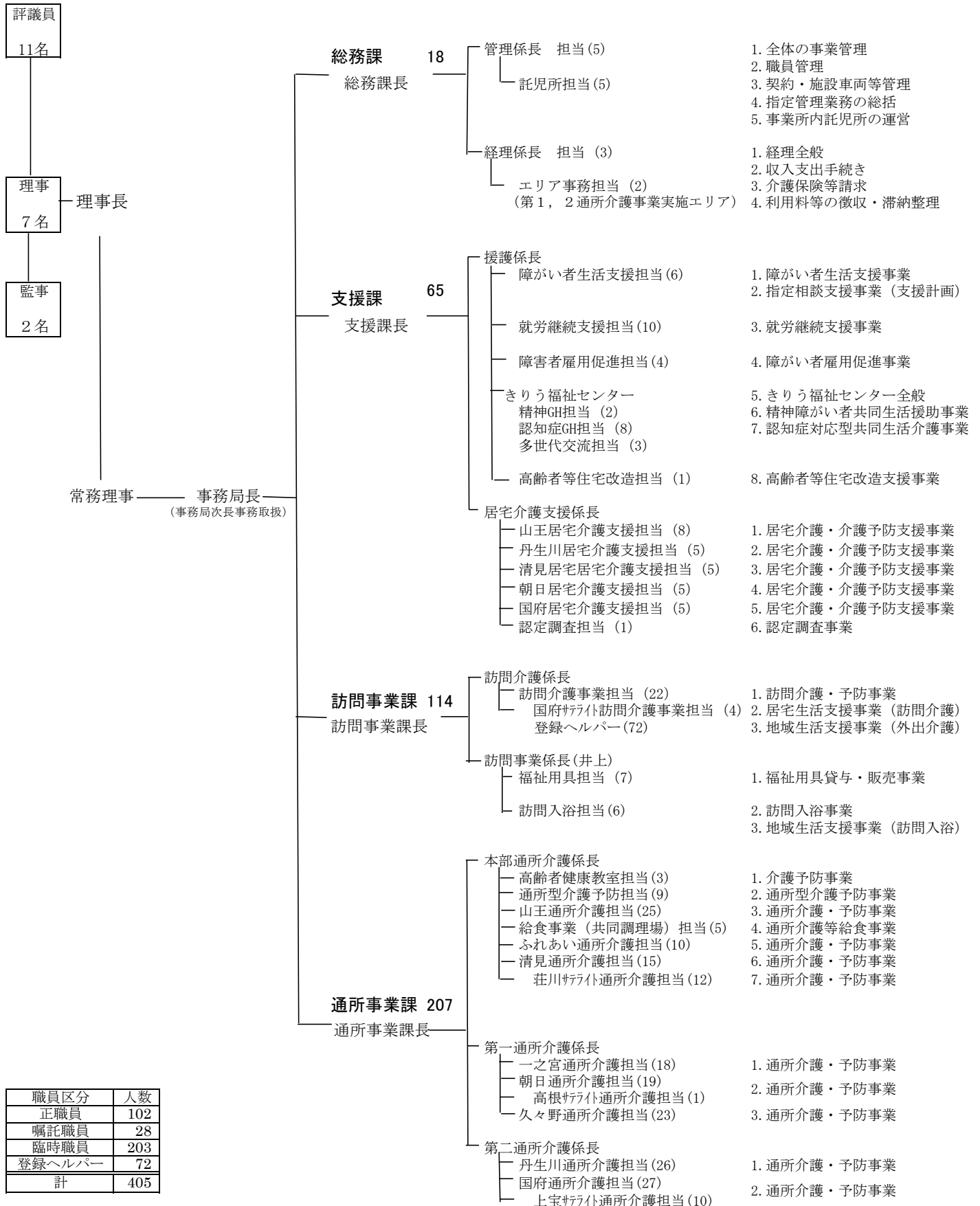


一般財団法人高山市福祉サービス公社組織図

平成30年4月1日



1. 全体の事業管理
2. 職員管理
3. 契約・施設車両等管理
4. 指定管理業務の総括
5. 事業所内託児所の運営

1. 経理全般
2. 収入支出手続き
3. 介護保険等請求
4. 利用料等の徴収・滞納整理

1. 障がい者生活支援事業
2. 指定相談支援事業（支援計画）
3. 就労継続支援事業
4. 障がい者雇用促進事業
5. きりう福祉センター全般
6. 精神障がい者共同生活援助事業
7. 認知症対応型共同生活介護事業

8. 高齢者等住宅改造支援事業

1. 居宅介護・介護予防支援事業
2. 居宅介護・介護予防支援事業
3. 居宅介護・介護予防支援事業
4. 居宅介護・介護予防支援事業
5. 居宅介護・介護予防支援事業
6. 認定調査事業

1. 訪問介護・予防事業
2. 居宅生活支援事業（訪問介護）
3. 地域生活支援事業（外出介護）

1. 福祉用具貸与・販売事業
2. 訪問入浴事業
3. 地域生活支援事業（訪問入浴）

1. 介護予防事業
2. 通所型介護予防事業
3. 通所介護・予防事業
4. 通所介護等給食事業
5. 通所介護・予防事業
6. 通所介護・予防事業
7. 通所介護・予防事業

1. 通所介護・予防事業
2. 通所介護・予防事業
3. 通所介護・予防事業

1. 通所介護・予防事業
2. 通所介護・予防事業

職員区分	人数
正職員	102
嘱託職員	28
臨時職員	203
登録ヘルパー	72
計	405